

# SÉRIE EC600

PLATAFORMAS DE LANÇA ELÉTRICAS

**JLG**  
reachingout.

## Desempenho

Altura da Plataforma		
EC600SJ/H600SJ	18,4 m	
EC600SJP/H600SJP	18,4 m	
Alcance Horizontal		
EC600SJ/H600SJ	13,2 m	
EC600SJP/H600SJP	13,5 m	
Giro	400 Graus Não-Contínuos	
Capacidade da Plataforma	227 kg	
Rotacionador da Plataforma	180 Graus Hidráulico	
Jib (Abrangência de Articulação)		
EC600SJ/H600SJ	145 Graus - Vertical	
EC600SJP/H600SJP	145 Graus - Vertical	180 Graus - Horizontal
Peso <sup>1</sup>		
EC600SJ/H600SJ	7,807 kg	
EC600SJP/H600SJP	7,807 kg	
Pressão Máxima Exercida sobre o Solo <sup>2</sup>		
EC600SJ/H600SJ	3,7 kg/cm <sup>2</sup>	
EC600SJP/H600SJP	3,6 kg/cm <sup>2</sup>	
Velocidade de Deslocamento	4,8 km/h	
Rampa Máxima 2WD	30%	
Rampa Máxima 4WD	45%	
Raio de Giro		
Interno	1,2 m	
Externo	4,7 m	

1. Alguns opcionais ou padrões por país podem aumentar o peso.

2. Pressão exercida sobre o solo aplica-se a pneus standard.

## Especificações Padrão

### Motor

Sistema Elétrico	48V DC	
Baterias	8 x 6V, 415 amp-hr	
Motores de Deslocamento	Tração Elétrica Dupla	
Conjunto Gerador (Modelos H)		
Motor Diesel		
Kubota 45 amp	6,7 hp	4,99 kW
Capacidade do Tanque de Combustível	49,21 L	

### Sistema Hidráulico

• Capacidade	181,7 L
• Motor/bomba	Motor Enrolado em Série/Bomba de Engrenagens

### Pneus

• Padrão	36 x 14-22,5 Pneus Não-Marcantes Preenchidos de Espuma
----------	--

## Características Padrão

- Jib Articulado de 1,83 m
- Jib Articulado Vertical e Lateral de 1,83 m
- Jib Articulado (EC/H600SJP apenas)
- Status da Máquina no Console da Plataforma
- Painel de Luzes\*
- Tomada 110V-AC GFI na Plataforma
- Luz e Alarme de Inclinação
- Horímetro
- Indicador de Condição da Bateria
- Olhais para Amarração/Içamento
- Rotação Não Contínua de 400 Graus
- Caixa de Bateria Removível
- Eixo Oscilante
- Descida Manual
- Controle de Tração Automático (ATC)
- Recarregador Automático de Bateria SCR
- Alarme Todo Movimento



- Plataforma: 0,76 x 1,83 m entrada lateral
- Chicote elétrico preparado para telemetria
- SkyGuard SkyLine™
- Sensor de Carga

## Acessórios & Opcionais

- SkySense™
- Plataforma: 0,76 x 1,2 m
- Soft Touch System (EC/H600SJ apenas)
- Acolchoamento para Plataforma (Plataforma de 0,76 x 1,83 m)
- Inversor 1.200W
- Bandeja de Ferramentas do Operador
- Portão auto-fechante
- Kit para Ambientes Hostis<sup>3</sup>
- Classificação UL® EE<sup>4</sup>
- Pacote de reboque<sup>5</sup>
- Kit de Luzes<sup>6</sup>
- Kit para Climas Frios, Diesel<sup>7</sup>
- Luzes de Trabalho da Plataforma
- Luz Âmbar de Alerta Intermitente
- Bateria livre de manutenção (AGM), 390 amp-hr

3. Inclui proteção do console, limpa-lanças e coifas nos cilindros.

4. Não disponível nos modelos Multipropulsados.

5. 2WD apenas.

6. Inclui faróis e lanternas, luzes de trabalho da plataforma e luz âmbar.

7. Inclui aquecedor de tanque hidráulico, capô de bateria e aquecedor de bloco.

\*\* Apresenta luzes indicadoras no console de controle da plataforma para disfunção do sistema, baixo nível de combustível, luz de inclinação de 5 graus e status do pedal.

Nota: Alguns opcionais podem aumentar o prazo de entrega e algumas combinações de opcionais podem não ser disponíveis.

# SÉRIE EC600

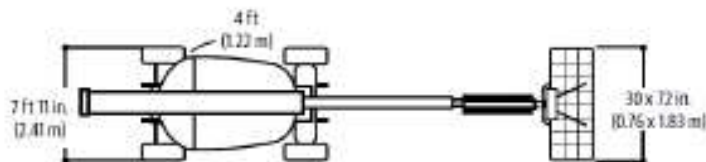
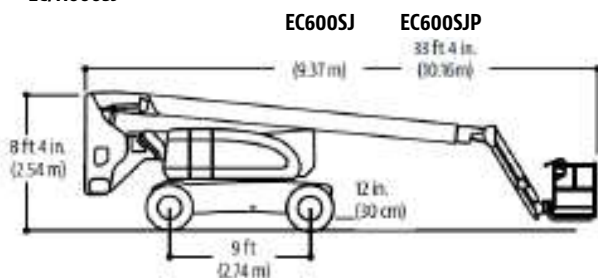
PLATAFORMAS DE LANÇA ELÉTRICAS



## Dimensões

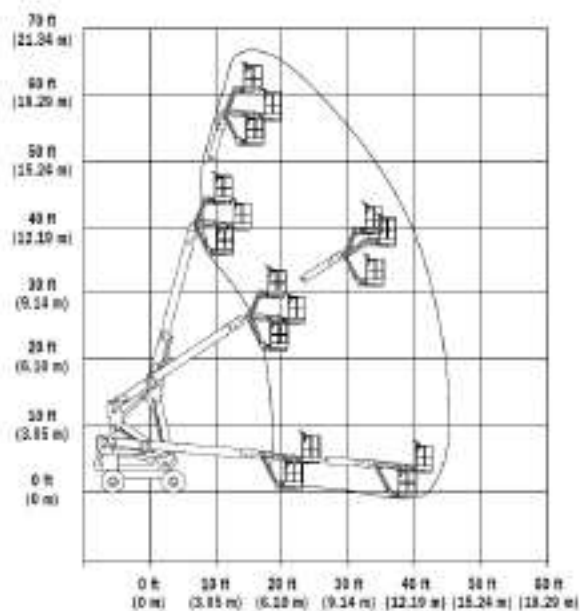
Todas as dimensões são aproximadas.

EC/H600SJ  
EC/H600SJ

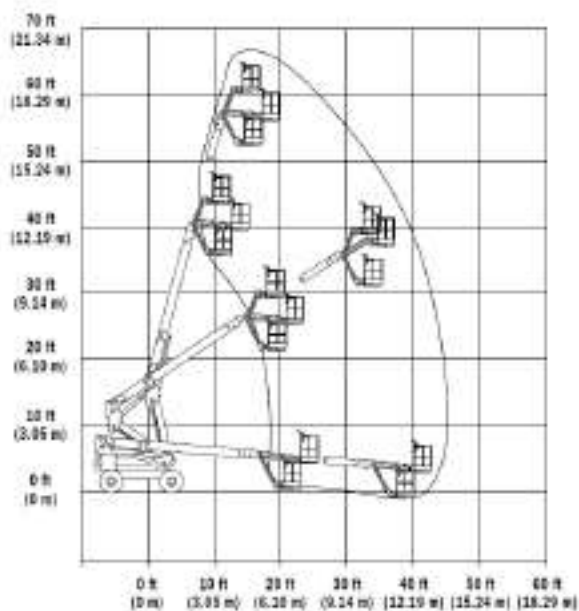


## Diagramas de Alcance

EC600SJ



EC600SJP



## Garantia JLG "1 & 5"

Garantimos todos nossos produtos por um (1) ano e cobrimos todos os principais componentes estruturais especificados por cinco (5) anos. Devido aos contínuos aperfeiçoamentos em nossos produtos, reservamo-nos o direito de modificar especificações e/ou os equipamentos sem prévia notificação. Esta máquina cumpre ou excede as normas regulatórias aplicáveis ANSI e CSA, conforme fabricação original para as aplicações previstas. Referência o número de série contido na placa de identificação da máquina para mais informações.

Part No.: 8131116  
R0120\_A92.20



JLG Industries, Inc.  
Rua Antonia Martins Luiz, 580  
Distrito Industrial João Narezzi  
Indaiatuba - SP 13347-404 - Brasil  
0800 8482 554  
[www.jlg.com](http://www.jlg.com)

An Oshkosh Corporation Company